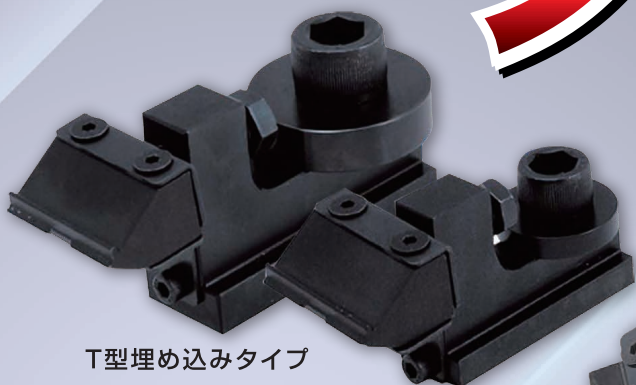


低く、強く、抑え込む。

サイドロック クランプ

2個
1セット



T型埋め込みタイプ



基準タイプ



標準タイプ
(口金に滑り止め
模様付き)

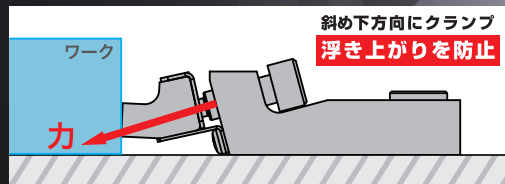


【特長】

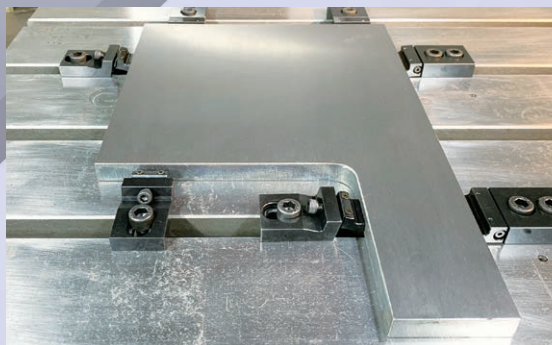
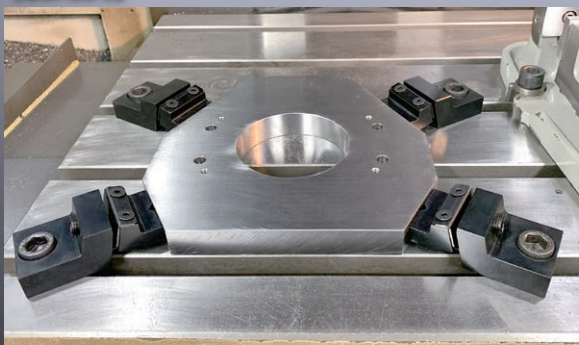
- 浮き上がり防止機能付き、サイドから強力にクランプ
- クランプする方向が自由に調整できるので異形ワークのクランプに最適
- シンプルな構造で壊れにくい

【用途】

フライス盤、マシニングセンタ

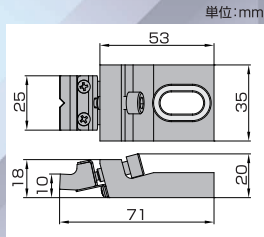


【使用例】

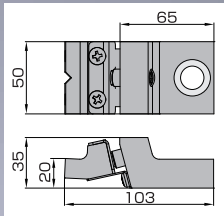


標準タイプ

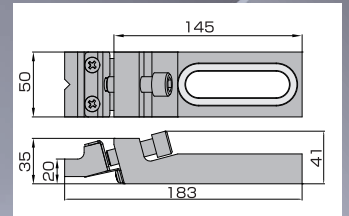
- 上から押さえると刃物が干渉する場合、側面からがっちりクランプし浮き上がりを抑えます。
- 口金に滑り止め模様付きです。



型 式	希望小売価格 (円、税抜)	最大締付力 (kgf)	取付 適合ボルト	質量
GSSL-H050	76,000/2個	900	M10	0.2kg



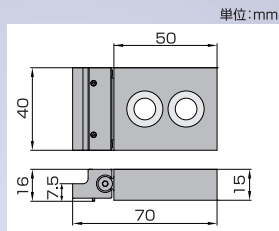
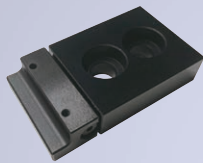
型 式	希望小売価格 (円、税抜)	最大締付力 (kgf)	取付 適合ボルト	質量
GSSL-H065	91,000/2個	1500	M16	0.7kg



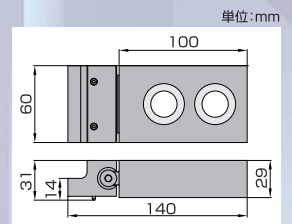
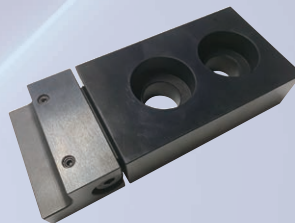
型 式	希望小売価格 (円、税抜)	最大締付力 (kgf)	取付 適合ボルト	質量
GSSL-H145	106,000/2個	1500	M20	1.2kg

基準タイプ

- 量産時や一定の基準面で加工する場合は片側に基準タイプを使用することで、段取り時間の大幅な短縮が可能です。



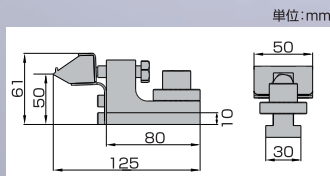
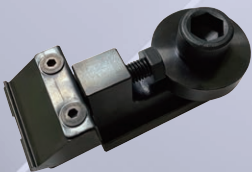
型 式	希望小売価格 (円、税抜)	最大締付力 (kgf)	取付 適合ボルト	質量
GSSL-K070	76,000/2個	GSSL-H050との組み合わせ時 700 GSSL-H065(145)との組み合わせ時 1000	M10	0.3kg



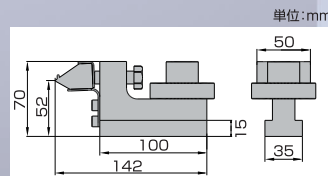
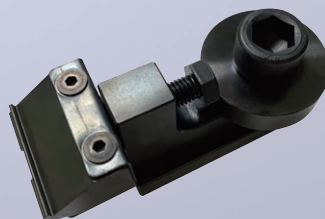
型 式	希望小売価格 (円、税抜)	最大締付力 (kgf)	取付 適合ボルト	質量
GSSL-K140	106,000/2個	GSSL-H065(145)との組み合わせ時 1200	M20	1.5kg

T溝埋込タイプ

- サイドロッククランプ最強のクランプ力を誇ります。



型 式	希望小売価格 (円、税抜)	最大締付力 (kgf)	取付 適合ボルト	質量
GSSL-T018	83,000/2個	1500	M16	0.9kg



型 式	希望小売価格 (円、税抜)	最大締付力 (kgf)	取付 適合ボルト	質量
GSSL-T022	99,000/2個	1900	M20	1.6kg

※最大締付力はワークの形状、面粗さ等により変動しますので、必ずしもこの値を保証するものではありません。

掲載商品に関するお問い合わせはこちら

発売元：ユニソル株式会社 〒540-0024 大阪市中央区南新町 2-2-5

- 本カタログの記載内容は2026年6月現在のものです。
- 記載の表示価格には消費税が含まれておりません。
- 寸法・仕様・価格等は改良のため予告なく変更または製造を中止する場合がございますので、あらかじめご了承ください。
- 本カタログと実際の商品の色は印刷の出力具合によって多少異なる場合があります。